

# La Pimienta



La pimienta es una planta perenne, nativa de la India, país que en la actualidad es uno de los mayores productores de esta especie.

Empieza a producir a los 18 meses

Produce 1,2 kilos por planta (aprox.)

Puede llegar a seis toneladas de producción por hectárea y año

Producción continua con 3 picos altos al año hasta los 12 años.



Como pimienta se conoce a una gran variedad de plantas, cuyo fruto se emplea molido

Esta planta es originaria de la India y fue usada desde tiempos muy antiguos

En varios momentos de la historia se usó como pago de deudas o tributos

Los granos de pimienta que se comercializan como verde, negra y blanca, proceden de la misma planta, *Piper Nigrum*.

## Por qué sembrar Pimienta



La pimienta es la más importante de las especies cuyo comercial mundial alcanza 509 millones de dólares



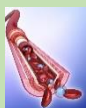
Hay muchos países que la importan y muy pocos productores



Sus aplicaciones en la cocina son ampliamente conocidas



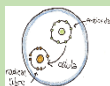
Combate eficazmente las hemorragias de la varices o del varicocele del hígado, vejiga o matriz.



Propiedades vaso – constrictoras. Cura las hemorroides.



Entre sus componentes figuran aceites esenciales, ericolina y materia nitrogenada



Tiene propiedades como antioxidante natural



Se le han atribuido propiedades beneficiosas frente al cáncer



A diferencia de lo que sucede con otras especies, la producción es muy estable en un plazo relativamente corto.



El rendimiento en pimienta seca corresponde aproximadamente a una cuarta parte de la producción de pimienta verde